

**ООО «Восток-Амфибия»**

**Порядок проведения  
процедуры одобрения  
поставщика  
(РРАР)**

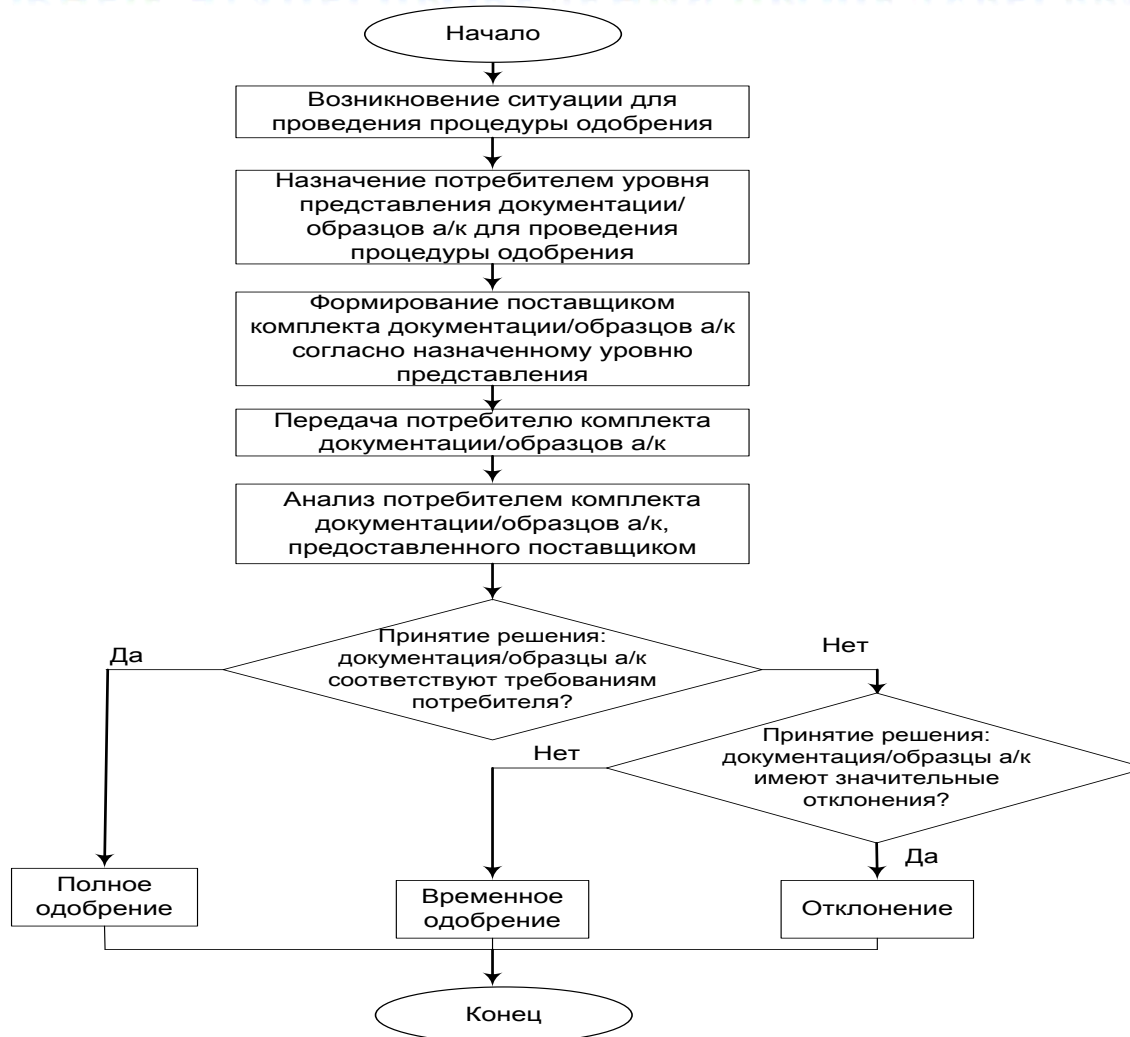
# ООО «Восток-Амфибия»

**Основной задачей процедуры одобрения является привлечение к поставкам КИиМ поставщиков, способных удовлетворять требованиям ООО «Восток-Амфибия».**

**Процесс одобрения производства поставщика используется для определения того, правильно ли поняты Поставщиком все требования ООО «Восток-Амфибия» в отношении продукции, и имеет ли производственный процесс этого поставщика потенциал производства изделий, удовлетворяющих этим требованиям в процессе реального производственного цикла при заявленной производительности.**

# ООО «Восток-Амфибия»

## ОСНОВНЫЕ ЭТАПЫ ПРОВЕДЕНИЯ ПРОЦЕДУРЫ РРАР



# ООО «Восток-Амфибия»

№ п/п	Основание для запуска процедуры одобрения
1	Первоначальное представление (привлечение к поставкам КИиМ действующего производства альтернативного поставщика)
2	Устранений несоответствий по ранее представленным на одобрение КИиМ
3	Внесение изменений в заданные требования согласованной нормативной документации на КИиМ
4	Изменение конструкции или материала, вместо использовавшихся ранее в КИиМ получившим одобрение, без изменения заданных требований
5	Изготовление КИиМ с применением новых, отремонтированных или модифицированных инструментов (исключая стандартные инструменты и измерительные приборы) и оснастки (исключая быстроизнашивающуюся) – штампов, прессформ
6	Изменения в процессах производства КИиМ влияющих на заданные требования КИиМ;

# ООО «Восток-Амфибия»

№ п/п	Основание для запуска процедуры одобрения
7	Изменения в методах контроля, проверок и испытаний КИиМ
8	Изменение субпоставщика комплектующих, материалов, услуг (например, термообработки, покрытия), влияющее на соответствие КИиМ к заданным требованиям или при изменении субпоставщика КИиМ в целом
9	Возобновление поставщиком поставок КИиМ после значительного перерыва (более 12 месяцев);
10	После переноса оборудования в другое здание или на другие производственные помещения, расположенные в одном или нескольких местах, а также после проведения капитального ремонта оборудования
11	Уведомление поставщика со стороны ООО «Восток-Амфибия» о приостановке действия ранее выданного одобрения по причине несоответствующего качества КИиМ в ходе промышленных поставок или нарушения условий поставок
12	Требования потребителя ООО «Восток-Амфибия»

# ООО «Восток-Амфибия»

При возникновении одной из ситуаций указанных выше, поставщик должен уведомить об этом службу снабжения ООО «Восток-Амфибия» - для этого необходимо заполнить заявку и галочкой указать причину запуска процедуры РРАР (бланк заявки см. на сайте [www.vostok-amfiby.ru](http://www.vostok-amfiby.ru))

После получения заявки техническими специалистами ООО «Восток-Амфибия» будет определён уровень представления для поставщика, определяющий состав документов и образцов КИиМ для проведения одобрения производства поставщика, т.е. какой комплект документов необходимо предоставить поставщику для получения одобрения.

# ООО «Восток-Амфибия»

## Документация для проведения одобрения, требуемая ООО «Восток-Амфибия»

### Качество автомобильного компонента

- 1 Образцы КИиМ для одобрения
- 2 Контрольные образцы КИ
- 3 Комплект КД, ключевые характеристики
- 4 Документация по техническим изменениям КИ
- 5 Результаты измерения размеров
- 6 Результаты испытаний образцов/используемых материалов
- 7 Отчет о согласовании внешнего вида

### Качество процесса производства

- 1 FMEA процесса
- 2 Исследование возможностей процесса
- 3 Перечень средств измерительной техники
- 4 Анализ измерительных процессов

### Система обеспечения качества

- 1 План управления качеством
- 2 FMEA конструкции
- 3 Документация по квалификации лабораторий

*Набор предоставляемых данных зависит от типа поставляемой продукции (комплектующее изделие или материал), от наличия у поставщика развитой СМК (ИСО/ТУ 16949), и прочие факторы*

# ООО «Восток-Амфибия»

## Требования к предоставляемым документам и образцам

### **Образцы КИиМ для одобрения**

Образцы КИиМ, передаваемые поставщиком, отбираются в количестве, заранее согласованном с ООО «Восток-Амфибия» (не менее двух для комплектующих изделий, требуемое количество материала определяет технический отдел ООО «Восток-Амфибия»). Образцы КИиМ должны быть отобраны из цикла производства длительностью от 1 часа до одной смены с общим количеством последовательно произведенных КИиМ не менее 300 единиц, а также от каждой позиции многопозиционного оборудования либо оснастки, если иное не согласовано отдельно. Не допускается отбирать образцы КИиМ, по которым проводились измерения и испытания.

### **Контрольные образцы КИ (образцы внешнего вида)**

Поставщик обязан по запросу предоставить на согласование как минимум 4-е контрольных образца КИ, если иное не согласовано отдельно. Отбор контрольных образцов осуществляется одновременно с отбором образцов КИ, предназначенных для проведения замеров и испытаний. Контрольные образцы должны сопровождаться ярлыком контрольного образца с указанием наименования и обозначения КИиМ, срока действия, указанием характеристик, на соответствие которым оформляется образец, согласующих подписей соответствующих служб поставщика и ООО «Восток-Амфибия».

### **Комплект КД и ключевые характеристики**

Поставщик должен иметь полный комплект КД на КИиМ – спецификации, чертежи, технические условия, в том числе и КД на детали, входящие в состав КИиМ. По умолчанию поставщик должен представить комплект КД, описывающей комплектующее изделие или материал в целом, а именно: габаритный (сборочный) чертеж, перечень ключевых характеристик и ТУ (ГОСТ и т.д.). Комплект КД должен быть действительным и включать в себя все изменения конструкции КИиМ.



# ООО «Восток-Амфибия»

## Требования к предоставляемым документам и образцам

### **Документация по техническим изменениям КИ**

Поставщик должен оформить лист регистрации изменения конструкции/процесса, описывающий историю пересмотра проектных данных, а также источники внесения изменений (поставщик или потребитель). Форма листа регистрации изменения конструкции – принятая у поставщика.

### **Результаты измерений размеров КИ**

Поставщик обязан по запросу предоставить результаты замеров на соответствие требованиям КД как минимум 3-х образцов КИ, если иное не согласовано отдельно. Для пластмассовых и резинотехнических изделий замеры образцов необходимо проводить со всех гнезд каждой единицы оснастки. По умолчанию замеры должны производиться на соответствие требованиям КД на само комплектующее изделие в целом, а не на его детализовку, т.е. на соответствие требованиям габаритного (сборочного) чертежа и ТУ (ГОСТ и т.д.). Форма представления замеров – принятая у поставщика.

### **Результаты испытания материалов**

Поставщик обязан предоставляет сертификат на материал, физико-механические характеристики, при необходимости размерные характеристики – толщина, ширина, диаметр и т.д. Форма записи результатов испытания материалов – принятая у поставщика.

### **Результаты измерения функциональных характеристик КИ**

В данном случае поставщик должен заполнить форму аналогичную форме предоставления замеров.

### **Результаты испытаний образцов/используемых материалов КИ**

Поставщик обязан по запросу предоставить результаты испытаний образцов/используемых материалов КИ. По умолчанию испытания должны производиться на соответствие требованиям ТУ/ГОСТ Форма представления результатов испытаний – принятая у поставщика.

# ООО «Восток-Амфибия»

## **Требования к предоставляемым документам и образцам**

### **Отчет о согласовании внешнего вида**

Для КИ с заданными требованиями к внешнему виду (цвету, текстуре и т.п.) поставщик должен согласовать с ООО «Восток-Амфибия» и утвердить отчет о согласовании внешнего вида. Форма отчета и указания по заполнению приведены в ГОСТ Р 51814.4.

### **FMEA процесса**

Поставщик по запросу предоставляет результаты FMEA-анализа процесса производства КИ по форме, согласно ГОСТ Р 51814.2.

### **Исследование возможностей процесса производства КИ**

Поставщик по запросу предоставляет результаты исследования процесса производства КИ, а именно для ключевых характеристик продукции и процесса, измеряемых количественно, поставщик обязан предоставить контрольные карты по количественному признаку согласно ГОСТ Р 51814.3 с анализом их стабильности (статистической управляемости), а также индексы воспроизводимости/пригодности процесса.

Нормативно-допустимые значения индексов пригодности/воспроизводимости

Индекс воспроизводимости

Оценка процесса

До 1,00 Процесс не приемлем

От 1,00 до 1,33 Текущее состояние процесса приемлемо, но может потребоваться некоторое улучшение

1,33 и более Данный процесс полностью соответствует требованиям потребителя

### **Результаты анализа измерительных процессов**

Поставщик должен провести анализ измерительных процессов, используемых в целях измерения или контроля ключевых характеристик продукции или ключевых контрольных характеристик процессов по ее производству (ГОСТ Р 51814.5)

# ООО «Восток-Амфибия»

## **Требования к предоставляемым документам и образцам**

### **Перечень средств измерительной техники**

Поставщик должен идентифицировать применяемые средства измерительной техники и обеспечить их выбор в соответствии с требованиями к размерам/параметрам КИ. По требованию ООО «Восток-Амфибия» поставщик должен представить дополнительно специальные средства измерительной техники. При этом поставщик должен обеспечивать техническое обслуживание данных специальных средств измерительной техники. Форма представления перечня средств измерительной техники – принятая у поставщика

### **План управления качеством**

Поставщик должен документировать план управления качеством, описывающий способы, методы и средства управления продуктом на всём этапе её производства начиная от входного контроля материалов заканчивая хранением готовой продукции. Форма плана управления качеством согласно ГОСТ Р 51814.6

### **FMEA конструкции**

Поставщик по запросу предоставляет результаты FMEA-анализа конструкции КИ по форме, согласно ГОСТ Р 51814.2

ООО «Восток-Амфибия» имеет право запросить результаты FMEA-анализа конструкции только в том случае, если поставщик является ответственным за проектирование КИ. Если поставщик при проектировании КИИМ привлекал стороннюю проектную организацию, он обязан получить у данной организации результаты FMEA-анализа конструкции и предоставить их в ООО «Восток-Амфибия».

### **Документация по квалификации лабораторий**

Поставщик должен иметь документы, подтверждающие выполнение требований к компетентности испытательных и калибровочных лабораторий, осуществляющих контроль и испытания КИИМ, а также поверку/калибровку средств измерительной техники в соответствии с ГОСТ Р ИСО / МЭК 17025.

Независимые (коммерческие) лаборатории должны быть аккредитованы в соответствующей области деятельности

# ООО «Восток-Амфибия»

**Комплект документов и образцов КИиМ подготовленных поставщиком для проведения одобрения производства должен быть упакован в отдельную тару (контейнер, ящик) и маркирован этикеткой "Образцы и документы автомобильных компонентов для РРАР" желтого цвета. Документы и образцы должны быть упакованы вместе.**

# ООО «Восток-Амфибия»

**Рассмотрев предоставленные поставщиком документы, проведя необходимые испытания образцов, технический отдел ООО «Восток-Амфибия» выдаёт заключение.**

Виды заключения	Действия поставщика
ОКОНЧАТЕЛЬНОЕ	Разрешена промышленная поставка в соответствии с договором на поставку
ВРЕМЕННОЕ (ПРЕДВАРИТЕЛЬНОЕ)	Разрешена поставка на ограниченное время (не более, чем на 6-ть месяцев) или на ограниченное количество изделий (не более, чем на 6-месячную программу производства)
ОТКЛОНЕНИЕ	Поставка не разрешается

# ООО «Восток-Амфибия»

**Форма по временному одобрению, направляется поставщику вместе с запросом на корректирующие действия.**

**При получении запроса поставщик должен определить корректирующие действия по устранению причин дефектов/несоответствий, и определить лиц ответственных за выполнение разработанных мероприятий.**

**План мероприятий поставщик должен предоставить в ООО «Восток-Амфибия».**

**До момента окончания срока действия временного одобрения поставщик должен завершить запланированные корректирующие действия, предоставить потребителю новый комплект образцов и документов (оформляется новая заявка на одобрение). Предоставленный комплект документов и образцов анализируется работниками ТО и выдается (либо не выдается) одобрение, разрешающее промышленную поставку КИиМ.**

**При возникновении проблем с качеством КИиМ заключение на поставку может быть приостановлено до момента устранения несоответствий.**